



AUSTRALIA

Mercado del Este

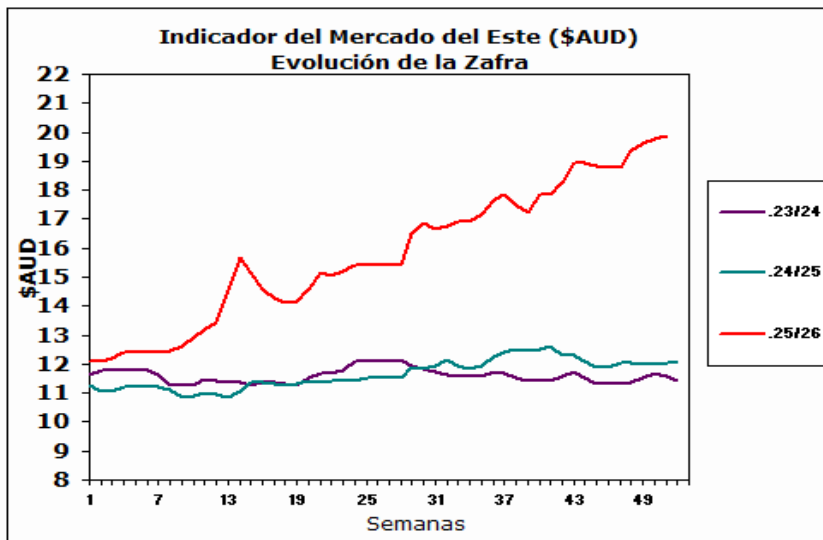
Evolución Tipo de Cambio e Indicador General:

	11/6/2026	17/6/2026	Variación U\$S
INDICADOR AUD	19.79	19.89	h 0.10
PAR. CAMBIARIA	0.700	0.706	h 0.006
INDICADOR U\$S	13.85	14.04	h 0.19

Fuente: WESTPAC - AWEX

Comentarios:

La semana 51 de remates laneros cerró con aumentos en todas las categorías de lanas debido a una suba tanto en el indicador de mercado australiano como en la paridad cambiaria entre las dos monedas de referencia (Dólar australiano/Dólar americano). Durante los dos días de remates se ofrecieron un total de 21.251 fardos de los cuáles se vendió el 96% de los mismos. Las subastas continuarán la semana próxima, el día martes 23 de junio en Sydney, Melbourne y Fremantle con una oferta cercana a los 27.697 fardos.



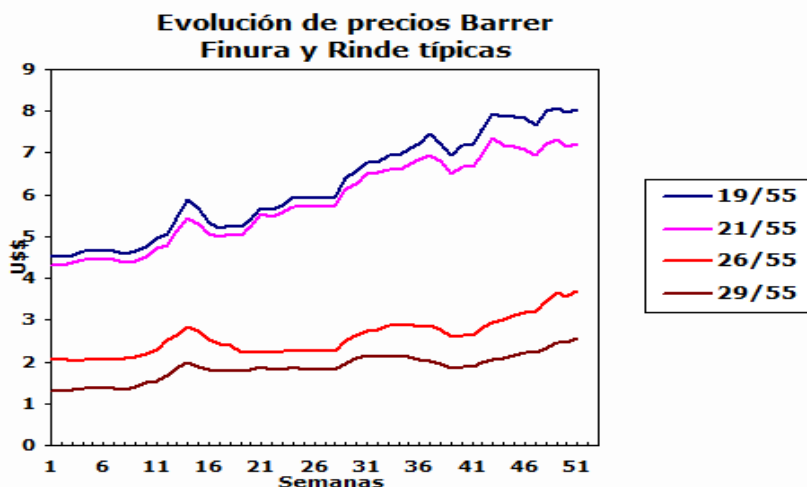
Fuente: Sipym - PROLANA en base AWEX

ARGENTINA

Variación Paridad Cambiaria (Dólar Comprador)

1 U\$S	11/6/2026	17/6/2026
\$	1423.5	1427.5

Fuente: SI PyM - PROLANA en base BNA



Comentarios:

La paridad cambiaria entre el Dólar americano y el Peso argentino aumentó \$4,0 respecto al cierre de la semana anterior según informa el Banco de la Nación Argentina.

VENTAS SEMANALES

Provincia	Finura m	Rinde %	Total Kgs.	Precio Real U\$S	Tipo de Esquila
-----------	----------	---------	------------	------------------	-----------------



ARGENTINA: Lanas Finas

Pre-parto

Lanas Prolana de esquila pre-parto de buen largo, resistencia y color, buen estilo y presentación

Precios Orientativos SIPyM-PROLANA (u\$s)

Precio barrer contado sin IVA, incluyendo adicional Prolana y lana puesta en el galpón de esquila

Finura m	Variación %	Rinde al Peine						
		50%	55%	60%	65%	70%	75%	
16.0	h 0.94 %	8.42	9.27	10.12	10.98	11.83	12.68	
16.5	h 1.68 %	8.32	9.16	10.00	10.84	11.68	12.53	
17.0	h 2.45 %	8.21	9.04	9.88	10.71	11.54	12.37	
17.5	h 0.94 %	8.07	8.88	9.70	10.52	11.33	12.15	
18.0	h 1.22 %	7.88	8.68	9.48	10.28	11.08	11.88	
18.5	h 0.63 %	7.60	8.37	9.14	9.91	10.68	11.45	
19.0	h 0.87 %	7.29	8.03	8.77	9.51	10.25	10.99	
19.5	h 1.48 %	7.00	7.71	8.42	9.13	9.84	10.56	
20.0	h 0.78 %	6.74	7.42	8.11	8.79	9.47	10.16	
20.5	h 0.96 %	6.65	7.33	8.00	8.68	9.36	10.03	
21.0	h 1.15 %	6.57	7.24	7.90	8.57	9.24	9.90	
21.5	h 1.31 %	6.56	7.23	7.89	8.56	9.23	9.89	
22.0	h 1.48 %	6.55	7.22	7.88	8.55	9.22	9.88	
22.5	h 1.67 %	6.53	7.19	7.85	8.52	9.18	9.84	
23.0	h 1.86 %	6.50	7.16	7.83	8.49	9.15	9.81	
23.5	h 2.03 %	6.13	6.76	7.38	8.01	8.63	9.25	
24.0	h 2.21 %	5.77	6.35	6.94	7.53	8.11	8.70	
24.5	h 2.37 %	4.86	5.36	5.85	6.35	6.85	7.34	

Nota: Los valores orientativos, variarán por tamaño de lote, distancia a barraca, acuerdo comercial y situaciones particulares del mercado local.

Post-parto

Lanas Prolana de esquila post-parto de buena presentación

Precios Orientativos SIPyM-PROLANA (u\$s)

Precio barrer contado sin IVA, incluyendo adicional Prolana y lana puesta en el galpón de esquila

Finura m	Variación %	Rinde al Peine				
		40%	45%	50%	55%	60%
16.0	h 0.94 %	6.28	7.15	8.09	8.95	9.77
16.5	h 1.69 %	6.20	7.07	7.99	8.84	9.65
17.0	h 2.46 %	6.13	6.98	7.89	8.73	9.53
17.5	h 0.94 %	6.02	6.85	7.75	8.58	9.36
18.0	h 1.22 %	5.88	6.70	7.57	8.38	9.15
18.5	h 0.63 %	5.67	6.46	7.30	8.08	8.82
19.0	h 0.87 %	5.50	6.26	7.00	7.75	8.47
19.5	h 1.49 %	5.28	6.01	6.73	7.45	8.13
20.0	h 0.78 %	5.08	5.78	6.50	7.24	7.91
20.5	h 0.96 %	5.01	5.71	6.42	7.15	7.81
21.0	h 1.15 %	4.95	5.64	6.34	7.06	7.71
21.5	h 1.32 %	4.94	5.63	6.33	7.05	7.70
22.0	h 1.48 %	4.99	5.68	6.36	7.08	7.73
22.5	h 1.68 %	4.97	5.66	6.33	7.05	7.70
23.0	h 1.87 %	4.95	5.64	6.31	7.02	7.67
23.5	h 2.03 %	4.72	5.37	6.01	6.66	7.27
24.0	h 2.22 %	4.43	5.05	5.65	6.26	6.84
24.5	h 2.38 %	3.73	4.26	4.76	5.28	5.77

Nota: Los valores orientativos, variarán por tamaño de lote, distancia a barraca, acuerdo comercial y situaciones particulares del mercado local.



ARGENTINA: Lanas Cruza

Patagónicas

Lanas Prolana de esquila de buen largo y color, buen estilo y presentación

Precios Orientativos SIPyM-PROLANA (u\$s)

Precio barrer contado sin IVA, incluyendo adicional Prolana y lana puesta en el galpón de esquila

Finura m	Variación %	Rinde al Peine					
		50%	55%	60%	65%	70%	75%
25.0	h 2.60 %	3.96	4.36	4.77	5.17	5.58	5.99
26.0	h 3.69 %	3.35	3.69	4.04	4.38	4.73	5.07
27.0	h 3.49 %	2.94	3.24	3.55	3.85	4.16	4.46
28.0	h 3.22 %	2.53	2.79	3.06	3.32	3.58	3.85
29.0	h 5.01 %	2.34	2.58	2.83	3.07	3.32	3.56
30.0	h 7.21 %	2.15	2.37	2.60	2.82	3.05	3.27
31.0	h 7.28 %	1.95	2.15	2.36	2.56	2.76	2.97
32.0	h 7.38 %	1.74	1.93	2.11	2.30	2.48	2.67

Nota: Los valores orientativos, variarán por tamaño de lote, distancia a barraca, acuerdo comercial y situaciones particulares del mercado local.

No Patagónicas - Litoral

Lanas cruza producidas fuera de la región patagónica

Precios Orientativos SIPyM-PROLANA (u\$s)

Precio barrer contado (90%, 10%) y lana puesta en el galpón de esquila

	Variación %	Rinde al Peine				
		64%	66%	68%	70%	72%
Ideal Fino (24.5 mic.)	h 2.37 %	6.00	6.26	6.45	6.71	6.91
Ideal (26.5 mic.)	h 3.58 %	3.89	4.02	4.18	4.31	4.48
Corriedale (27.0) mic.	h 3.48 %	3.60	3.72	3.87	4.03	4.15
Corriedale (28.5) mic.	h 4.06 %	2.99	3.09	3.22	3.35	3.45
Corriedale (30.0) mic.	h 7.18 %	2.58	2.70	2.81	2.93	3.01
Romney	h 7.35 %	2.10	2.20	2.29	2.38	2.45

Nota: Los valores orientativos, variarán por tamaño de lote, distancia a barraca, acuerdo comercial y situaciones particulares del mercado local.

No Patagónicas - Buenos Aires

Lanas cruza producidas fuera de la región patagónica

Precios Orientativos SIPyM-PROLANA (u\$s)

Precio barrer contado (90%, 10%) y lana puesta en el galpón de esquila

	Variación %	Rinde al Peine					
		60%	63%	65%	67%	69%	71%
Corriedale (27.0) mic.	h 3.48 %	3.55	3.73	3.85	3.97	4.10	4.22
Corriedale (28.5) mic.	h 4.07 %	2.71	2.88	3.01	3.13	3.26	3.40
Corriedale (30.0) mic.	h 7.19 %	2.37	2.52	2.63	2.74	2.85	2.97
Romney (32.0) mic.	h 7.36 %	1.90	2.05	2.14	2.23	2.32	2.39

Nota: Los valores orientativos, variarán por tamaño de lote, distancia a barraca, acuerdo comercial y situaciones particulares del mercado local.

Fuente: SIPyM (INTA - Ministerio de Agricultura, Ganadería y Pesca Argentina), en base AWEX, se autoriza su publicación indicando la fuente. Publicado por el Servicio Informativo de Precios y Mercados (SIPyM) de PROLANA, Convenio INTA - Ministerio de Agricultura, Ganadería y Pesca. Contactos: Oficinas del SIPyM: 280-4485879 - sipymch@inta.gob.ar Coordinación Nacional PROLANA: <https://www.magyp.gob.ar/sitio/areas/prolana/> - Facebook: prolana.gob.ar

